



**Narmstraat 33, Leiden**  
**Vraagprijs € 435.000 k.k.**

**Soort woning** : Woonhuis  
**Woonoppervlakte**: 70 m<sup>2</sup>  
**Inhoud** : 242 m<sup>3</sup>  
**Aantal kamers** : 3

Hypodamus Leiden  
Haarlemmerstraat 268  
2312 GL Leiden

**T** : 071-8200011  
**E** : [mail@hypodamusleiden.nl](mailto:mail@hypodamusleiden.nl)  
**I** : [www.hypodamusleiden.nl](http://www.hypodamusleiden.nl)



# Omschrijving

Karakteristiek wevershuisje in het hart van Leiden met patio en twee slaapkamers.

In de geliefde wijk D'Oude Morsch, midden in het centrum van Leiden, staat dit authentieke voormalige wevershuisje uit 1925. Een charmante en karakteristieke stadswoning met een rijke historie, gelegen in een rustige straat met uitsluitend bestemmingsverkeer. Hier woon je in alle rust, terwijl het bruisende stadsleven zich letterlijk om de hoek bevindt. Winkels, cafés, restaurants en openbaar vervoer, waaronder het Centraal Station op loopafstand, zijn binnen handbereik.

De woning maakt deel uit van een beschermd stadsgezicht en heeft de sfeer van de jaren '20.

Deze charmante woning heeft veel karakter. Daarnaast is de woning voorzien van houten kozijnen met HR-beglazing en recent schilderwerk (maart 2026) aan de voor- en achtergevel. De woning is voorzien van een cv-ketel uit 2023 en mechanische ventilatie in de badkamer. Extra pluspunt is dat de begane grond is voorzien van een betonvloer.

De indeling is als volgt:

Begane grond:

Via de entree met meterkast en toiletruimte met fonteintje kom je binnen in de ruime en lichte woonkamer van circa 30 m<sup>2</sup>. De woonkamer heeft een prettige indeling en biedt voldoende ruimte voor zowel een zit- als eethoek. De halfopen keuken bevindt zich aan de achterzijde van de woning en is functioneel ingericht met onder andere een koelkast, gaskookplaat, afzuigkap en vaatwasser. Vanuit de keuken is er toegang tot de patio, een fijne buitenruimte. In de woonkamer bevindt zich de open trap naar de eerste verdieping.

Eerste verdieping:

Op de eerste verdieping bevinden zich twee ruime slaapkamers, beide met een prettige lichtinval. De centraal gelegen badkamer is praktisch ingericht en beschikt over een douche, wastafel en aansluiting voor de wasmachine.

Overige bijzonderheden:

Gebruiksoppervlakte wonen: 69.8 m<sup>2</sup>

Inhoud: 242.2 m<sup>3</sup>

Energielabel: F (geldig tot 2030)

Gelegen in beschermd stadsgezicht

Houten kozijnen met HR-beglazing

Schilderwerk voor- en achtergevel in maart 2026

Cv-ketel uit 2023

Mechanische ventilatie badkamer

Rustige straat met bestemmingsverkeer

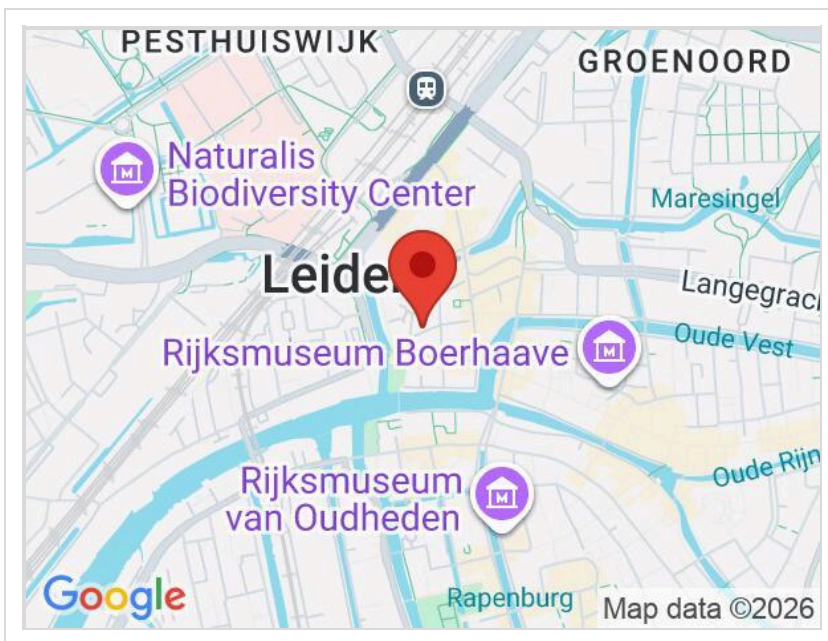
Patio aanwezig

# Kenmerken

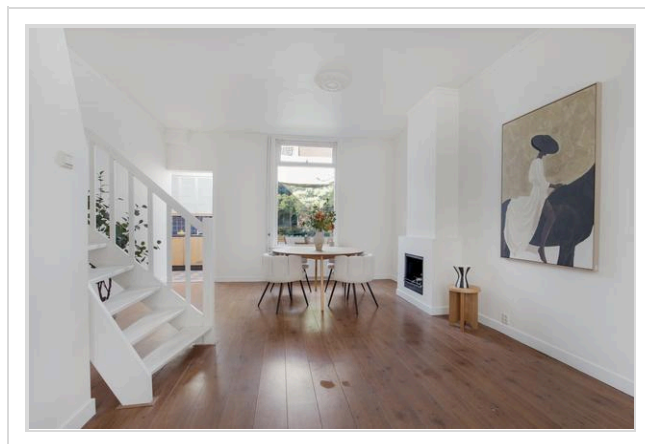
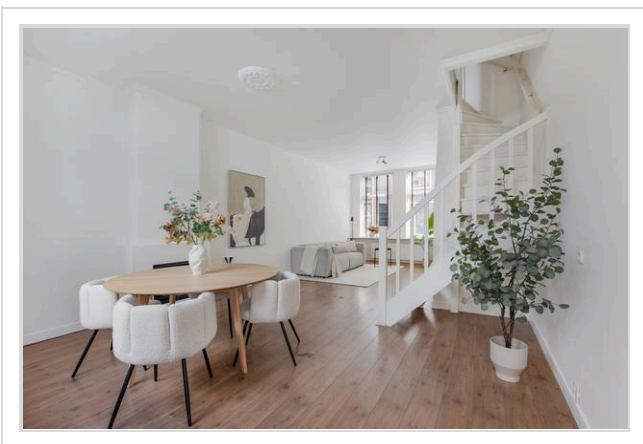
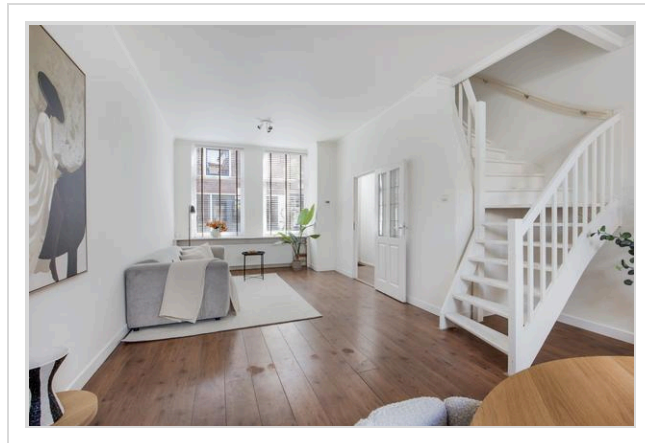
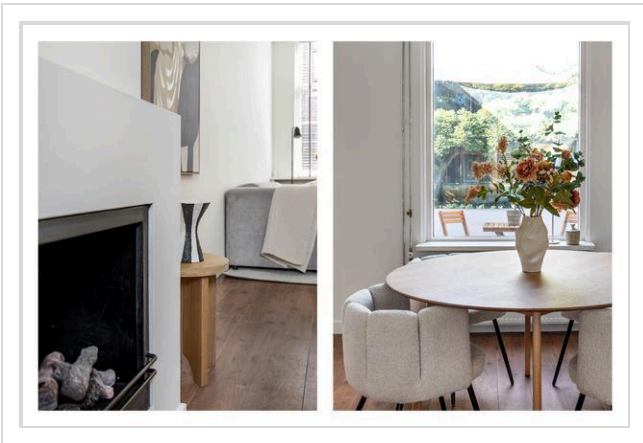
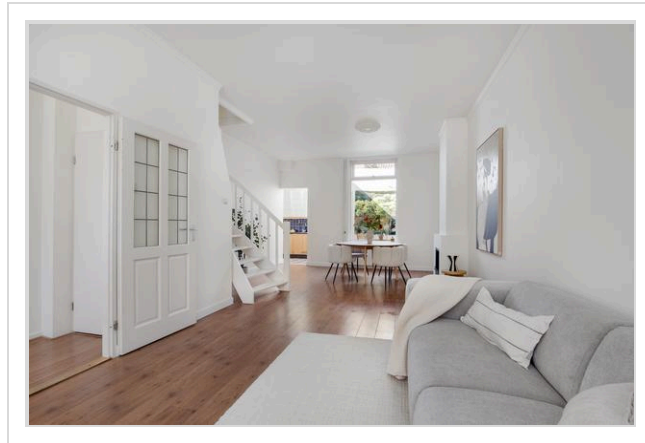
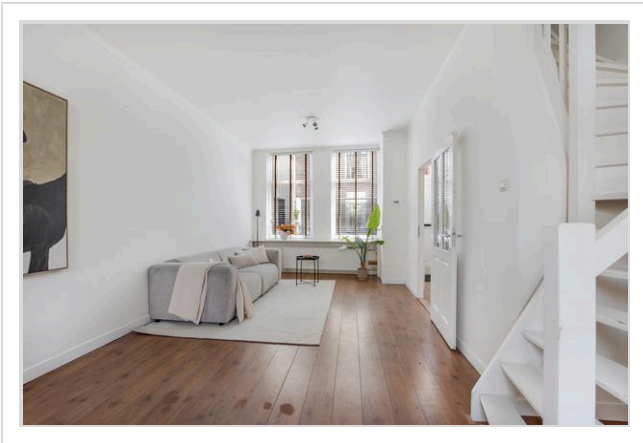
<b>Vraagprijs</b>	: € 435.000 k.k.
<b>Soort</b>	: Woonhuis
<b>Type woning</b>	: Tussenwoning
<b>Aantal kamers</b>	: 3 kamers waarvan 2 slaapkamer(s)
<b>Inhoud woning</b>	: 242 m <sup>3</sup>
<b>Perceel oppervlakte</b>	: 51 m <sup>2</sup>
<b>Gebruiksoppervlakte woonfunctie</b>	: 70 m <sup>2</sup>
<b>Soort woning</b>	: Eengezinswoning
<b>Bouwjaar</b>	: 1925
<b>Ligging</b>	: Aan rustige weg, in centrum, in woonwijk
<b>Tuin</b>	: Plaats 6 m <sup>2</sup>
<b>Garage</b>	: Geen garage
<b>Verwarming</b>	: C.V.-Ketel
<b>Isolatie</b>	: Dubbel glas

# Locatie

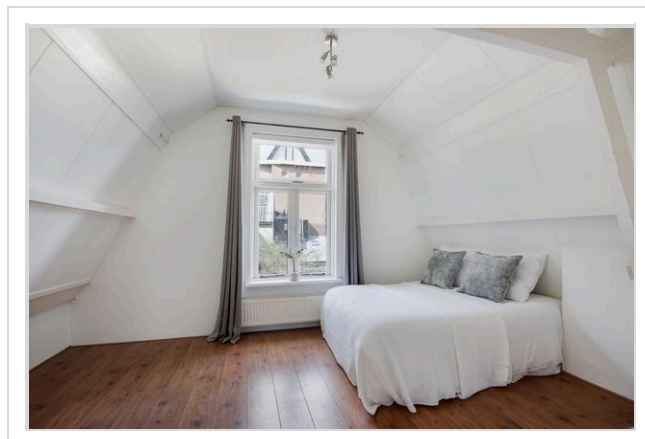
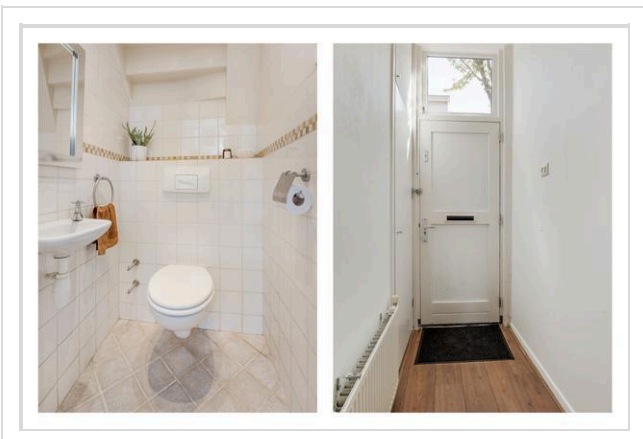
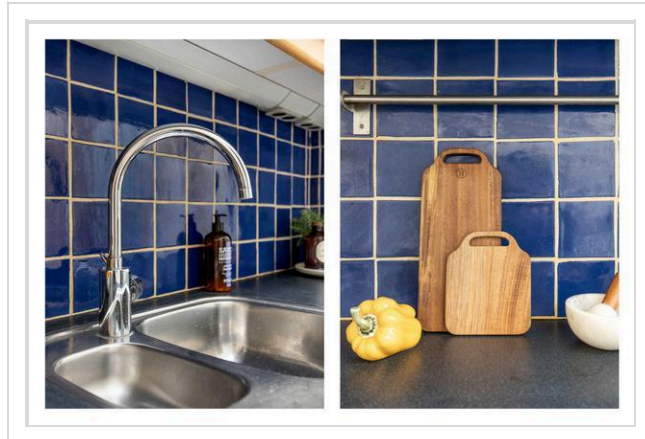
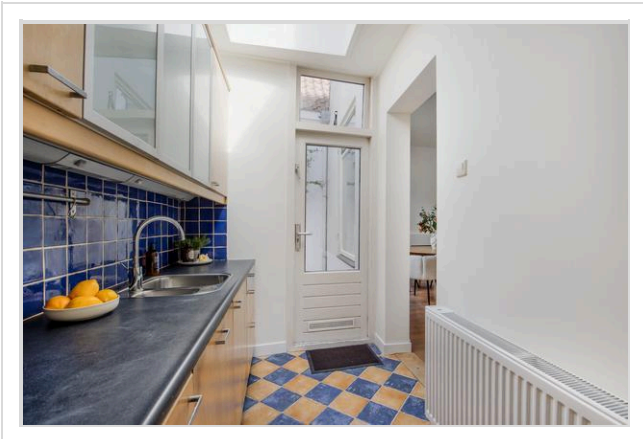
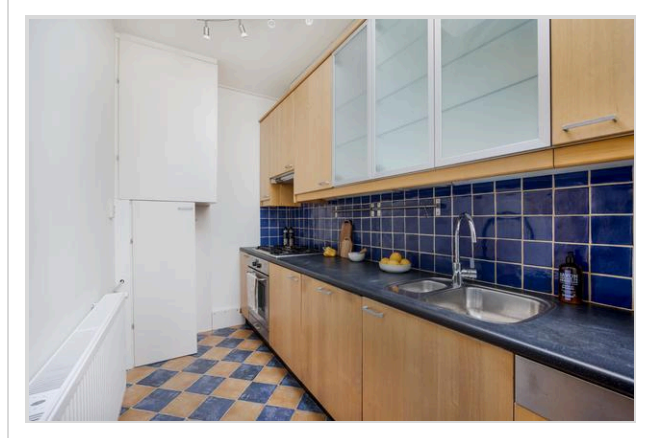
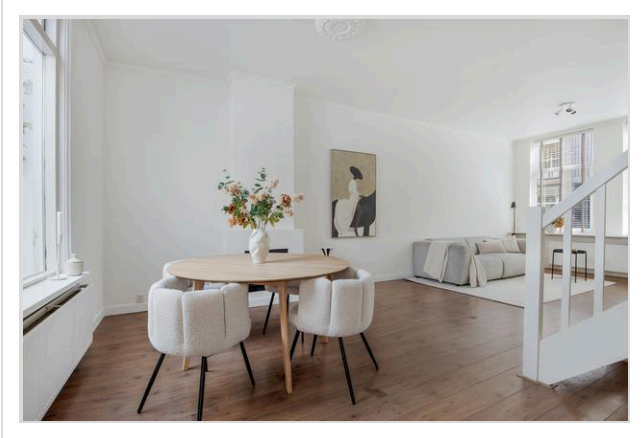
Narmstraat 33  
2312 BD LEIDEN



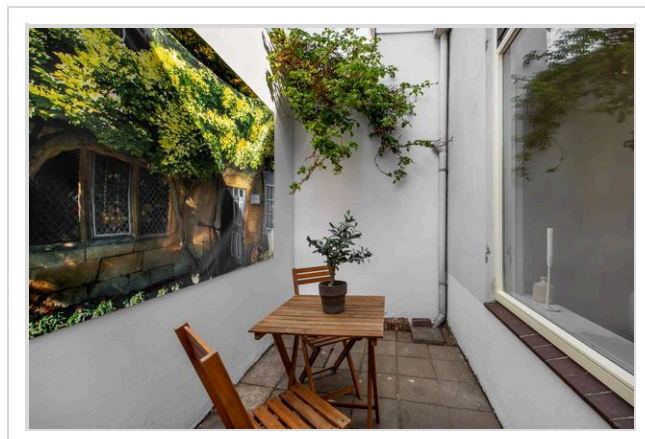
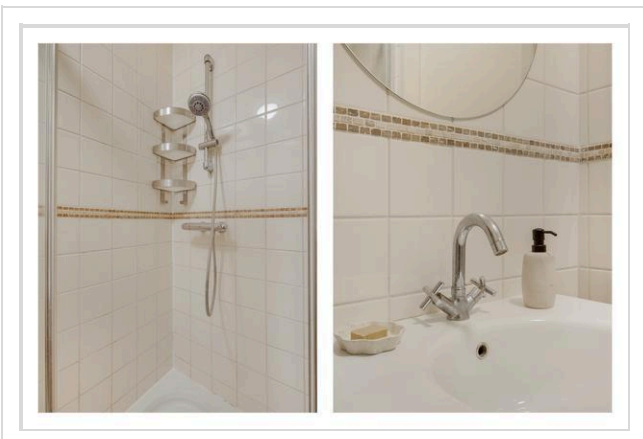
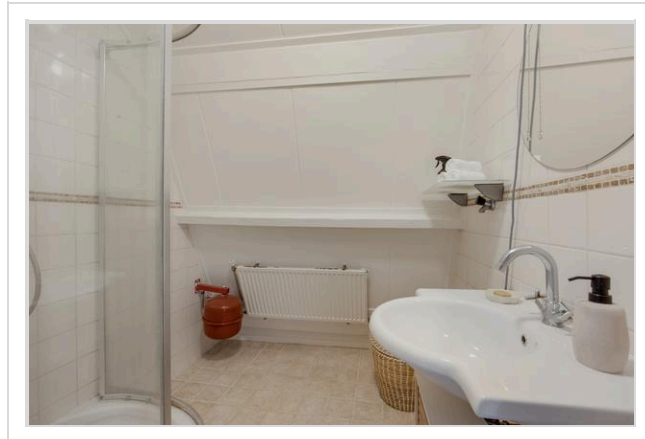
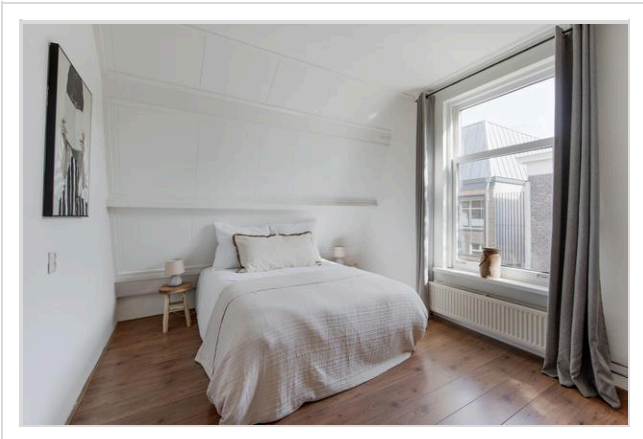
# Foto's



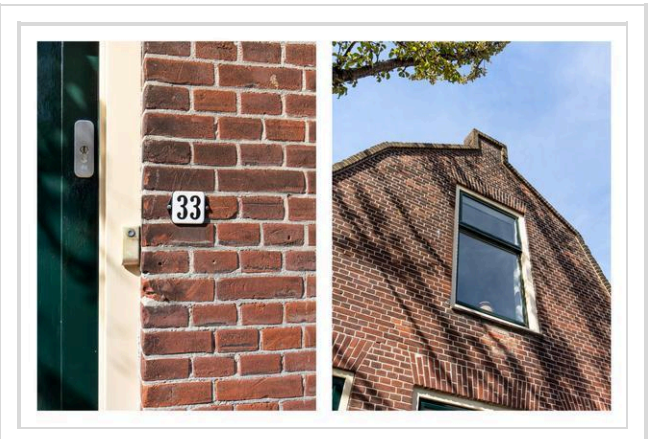
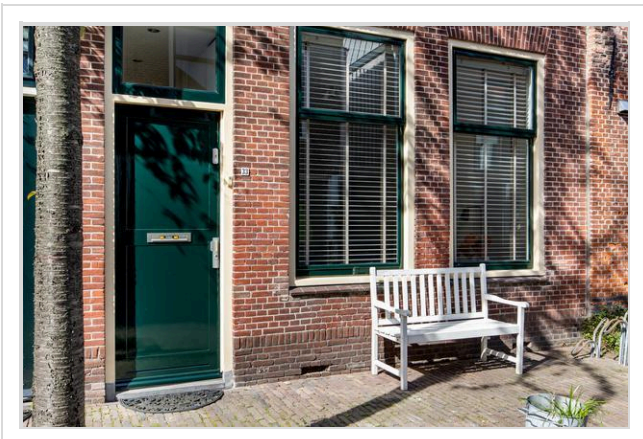
# Foto's



# Foto's



# Foto's



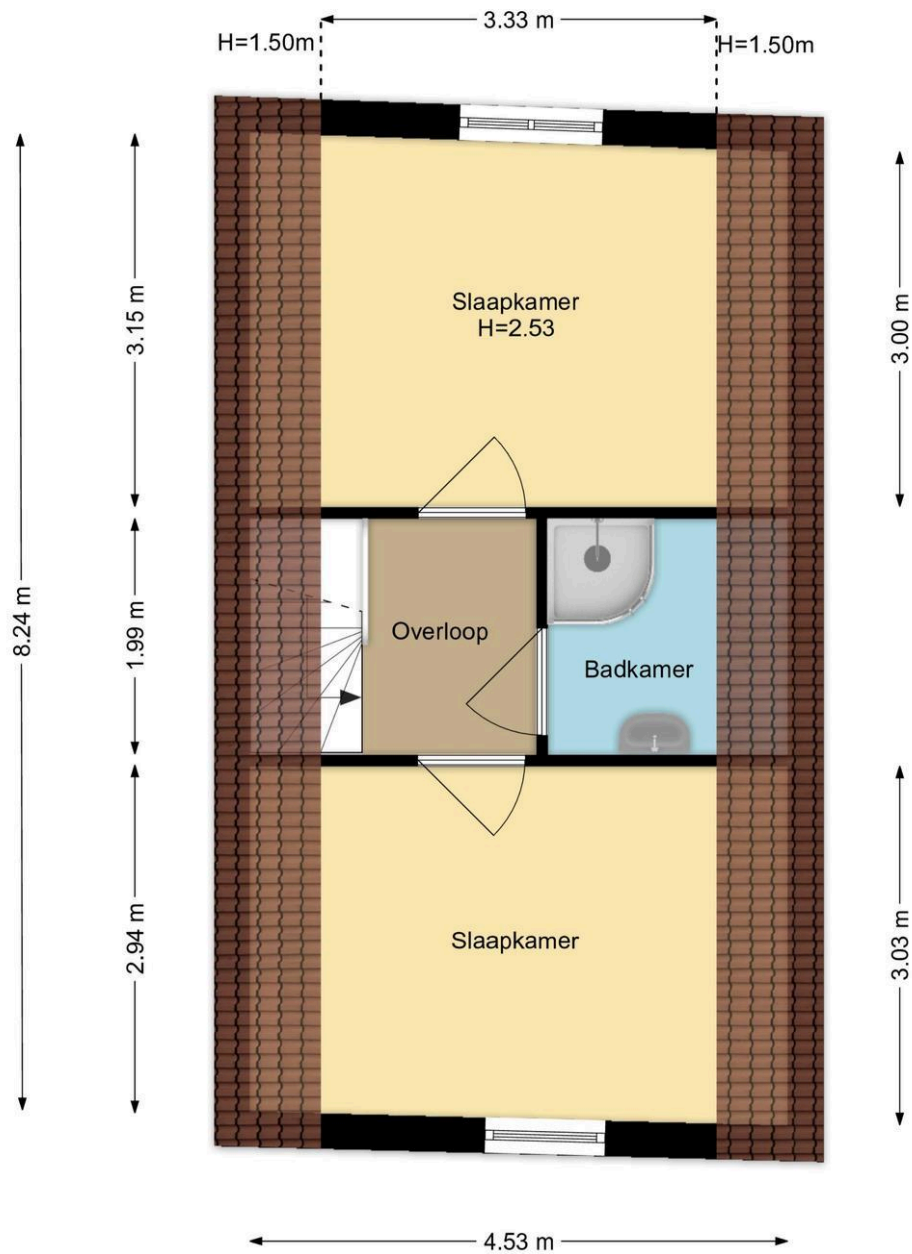
## Foto's





**Begane Grond**  
**Narmstraat 33, Leiden**

*R.M. Vastgoedpresentatie | Aan deze plattegrond kunnen geen rechten worden ontleend*



**1e Verdieping  
Narmstraat 33, Leiden**

*R.M. Vastgoedpresentatie | Aan deze plattegrond kunnen geen rechten worden ontleend*


# Kadastrale kaart

Kadastrale kaart

Uw referentie: 2312BD



0 5 10 15 20 25m

12345	Deze kaart is noordgericht	Schaal 1: 500	
25	Perceelnummer	Kadastrale gemeente Leiden	
—	Huisnummer	Sectie B	
—	Vastgestelde kadastrale grens	Perceel 2596	
—	Voorlopige kadastrale grens	Aan dit uittreksel kunnen geen betrouwbare maten worden ontleend.	
—	Administratieve kadastrale grens	De Dienst voor het kadaster en de openbare registers behoudt zich de intellectuele eigendomsrechten voor, waaronder het auteursrecht en het databankenrecht.	
—	Bebouwing		
<p>Voor een eensluidend uittreksel, geleverd op 9 maart 2026 De bewaarder van het kadaster en de openbare registers</p>			

# Wat je ook moet weten

## Een huis kopen doe je niet elk jaar

Een huis kopen is een belangrijk besluit. Heb je alle aspecten die in het algemeen en voor jou in het bijzonder van belang zijn meegenomen bij je beslissing? Hier hoort natuurlijk het bestuderen van deze brochure bij, het inwinnen van informatie bij de gemeente en een onderzoek naar je financiële mogelijkheden.

Zorg er voor dat belangrijke zaken naar voren komen. Schroom niet om ons om tekst en uitleg te vragen over de woning en het eventuele vervolgtraject.

Vaak is het verstandig je te laten vertegenwoordigen door een collega NVM aankoopmakelaar die jouw belangen in het aankoopproces behartigt. Als verkopend makelaar behartigen wij immers de belangen van de verkoper. Uiteraard zullen wij je naar behoren informeren, maar in de onderhandelingen zijn wij je tegenpartij.

## Het uitbrengen van een bod

Bij het uitbrengen van een bod is niet alleen het bedrag van belang, maar zal je je ook duidelijk moeten uitspreken over o.a. de volgende zaken:

- Eventuele ontbindende voorwaarde(n).
- De datum van aanvaarding.
- De eventuele overname van roerende zaken.

N.B. Over ontbindende voorwaarde(n) moeten partijen het eens zijn vóór of tijdens de (mondelinge) koop. Als bieder kun je bijvoorbeeld een ontbindende voorwaarde voor de financiering laten opnemen. Je dient dit wel expliciet bij je bod te vermelden.

## Koopakte

Als je het als koper met de verkoper eens bent, is er in beginsel een overeenkomst. Voor de rechtsgeldigheid van de overeenkomst moet

deze schriftelijk worden vastgelegd. Nadat de koper de door beide partijen ondertekende akte heeft ontvangen, begint de volgende dag om

00.00 uur 's morgens voor de koper een bedenktijd van drie dagen. Tenzij anders vermeld, zal de koopakte worden opgemaakt door Hypodamus Leiden, conform de modelkoopakten die is opgesteld door de Nederlandse Vereniging van Makelaars in onroerende goederen en vastgoeddeskundigen (NVM), de Consumentenbond en de Vereniging Eigen Huis.

## Bankgarantie/Waarborgsom

In de koopakte kan bepaald worden dat de koper een bankgarantie moet afgeven of een waarborgsom bij de notaris moet storten ter

grootte van 10% van de koopsom. Deze garantie of waarborgsom dient als zekerheid dat de koper zijn verplichtingen nakomt.

# Over Hypodomus Leiden

Als je dit leest, is de kans groot dat je een huis gaat kopen. Of een huis gaat verkopen. Of allebei. Bij Hypodomus Leiden kun je terecht voor alles wat betrekking heeft op het kopen of verkopen van een huis. Via een met ons samenwerkende erkende hypotheekadviseur kunnen we je ook helpen bij het vinden van de juiste hypotheek. We weten wat er speelt in de markt en willen uitblinken in ons vakgebied. Wij zijn continu voor jou bezig, zodat jij zonder zorgen een huis kunt kopen of je eigen woning kunt verkopen.

## Koop je huis voordelig en zonder zorgen

Een huis kopen samen met Hypodomus Leiden bespaart je tijd en geld. Onze lokale kennis en ervaring zorgen ervoor dat jij met zekerheid je droomhuis kunt kopen.

- Wil je advies over de vraagprijs van het huis?
- Wil je dat wij met de bezichtigingen meegaan?
- Wil je een steun in de rug bij het onderhandelen?

Voor een antwoord op al deze vragen ga je naar [www.hypodomusleiden.nl](http://www.hypodomusleiden.nl) of kom langs bij ons kantoor.

## Hypodomus Leiden

Bij ons kantoor in Leiden, aan de Haarlemmerstraat 268, kun je terecht voor alle hulp die je nodig hebt bij de aan- of verkoop van je huis. Ons ervaren team staat altijd klaar voor advies en vragen. Loop eens binnen in onze winkel voor een eerste kennismaking. Heb je vragen over hoe wij je kunnen helpen met onze diensten, dan kun je uiteraard ook een vrijblijvende afspraak maken.



Hypodomus Leiden  
Haarlemmerstraat 268  
2312GL Leiden  
T : 071-8200011  
E : [info@hypodomusleiden.nl](mailto:info@hypodomusleiden.nl)  
I : [www.hypodomusleiden.nl](http://www.hypodomusleiden.nl)

## Toelichting Brochure

Hoewel deze brochure zo zorgvuldig mogelijk is samengesteld, is het mogelijk dat bepaalde informatie, tekeningen, afmetingen, etc. verouderd en/of niet (meer) correct is/zijn. Alle door Hypodomus Leiden en verkoper verstrekte informatie in deze brochure moet uitsluitend gezien worden als een uitnodiging tot nader overleg dan wel tot het uitbrengen van een bod.