



Bevrijdingsplein 41, Leiden

Vraagprijs € 219.000 k.k.

Soort woning : Appartement
Woonoppervlakte: 64 m²
Inhoud : 210 m³
Aantal kamers : 3

Hypodorus Rijnbeek & Den Elsen T : 071-8200011
Haarlemmerstraat 268 E : mail@hypodorusleiden.nl
2312 GL Leiden I : www.hypodorusleiden.nl



Omschrijving

Dit appartement biedt een geweldige kans voor klussers die hun eigen stempel willen drukken op hun woonsituatie. Het appartement is gelegen aan het vernieuwde winkelcentrum De Luifelbaan en ligt hiermee heerlijk centraal met alle voorzieningen in de directe nabijheid.

Dit ruime appartement biedt de mogelijkheid om volledig naar eigen smaak te worden ingedeeld en aangepast. Met een oppervlakte van 62m² is er voldoende ruimte voor een comfortabele woonruimte en twee slaapkamers.

Het appartement is voorzien van HR++ beglazing met kunststof kozijnen. Naast een grote hoeveelheid lichtinval zorgt de ligging op de tweede verdieping voor een vrij uitzicht over het plein.

Winkelcentrum De Luifelbaan is de afgelopen jaren gemoderniseerd, ideaal voor al uw dagelijkse boodschappen! Met diverse uitvalswegen (N206 richting strand, A4 en A44) in de directe nabijheid en de Leidse binnenstad op korte fietsafstand. Hoe fijn is het om zoveel diverse winkels en supermarkten op nog geen 30 seconden loopafstand te hebben? Niet te vergeten dat de Leidse binnenstad om de hoek ligt en je dus alle denkbare voorzieningen binnen handbereik hebt. Ook de uitvalswegen N206 richting het strand, de A4 en A44 zijn gelegen in de directe nabijheid.

Indeling:

Begane grond:

In de onderbouw heeft u de beschikking over een eigen bergruimte van ca. 6 m². U betreedt het appartementencomplex via de gezamenlijke entree, waarin zich de trapopgang richting de 2e verdieping bevindt.

Tweede verdieping:

Entree, hal met meterkast en bergkast. Vanaf de entree bereik je aan de linkerkant de keuken, er is vanuit de keuken ook toegang naar de badkamer en het zonnige balkon met fraai uitzicht. Vervolgens bereik je aan de rechterzijde de eerste slaapkamer. Aan het einde van de hal is de woonkamer te bereiken, welke doorloopt in de tweede slaapkamer vanaf waar je ook het balkon aan de achterkant kunt bereiken.

Het balkon aan de achterzijde is maar liefst 6,82m breed en 1,32m diep.

Overige bijzonderheden:

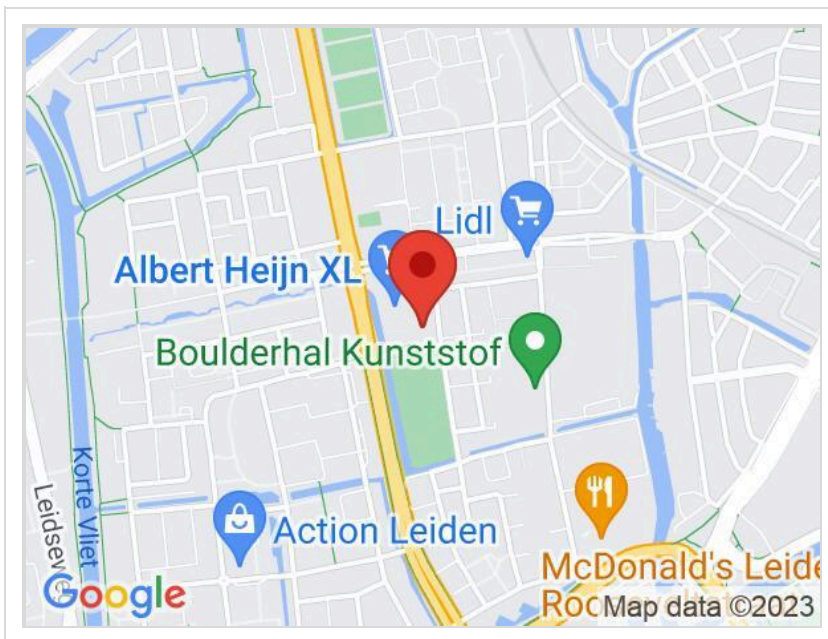
- Gebruiksoppervlakte wonen: 63.6 m²
- Gebouw gebonden buitenruimte (balkon): 8.1 m²
- Externe bergruimte: 6.4 m²
- Inhoud: 210 m³
- Bouwjaar: 1958
- Bijdrage VVE: € 82,50 per maand
- Verwarming en warm water: HR-combiketel
- Isolatie: volledig HR++ beglazing
- Elektrische installatie: voldoende groepen met aardlekschakelaar

Kenmerken

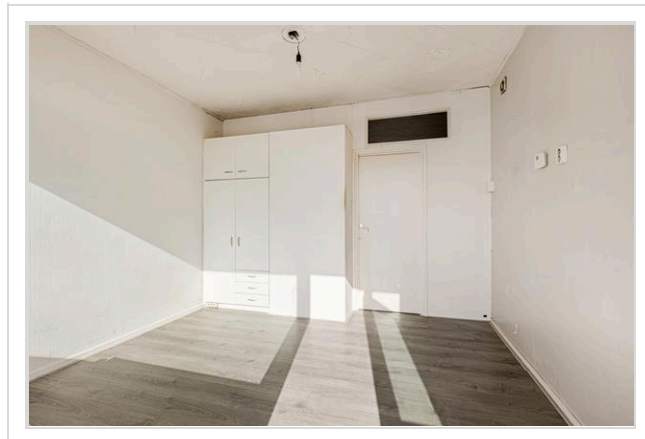
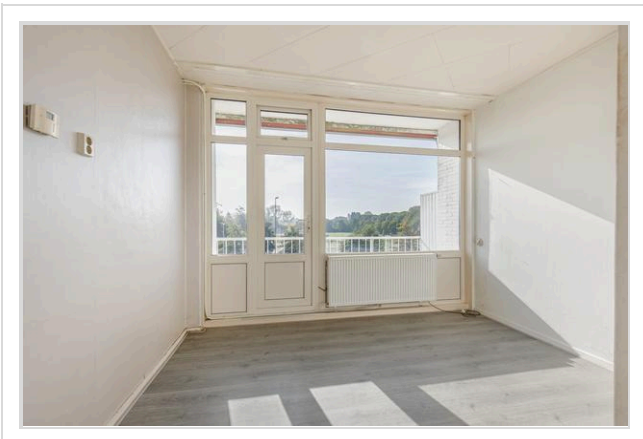
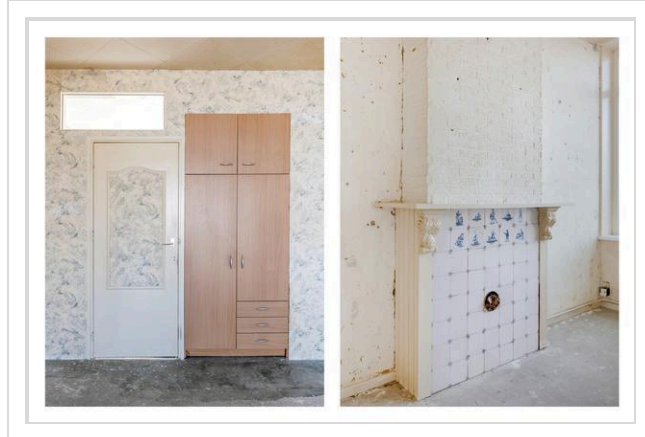
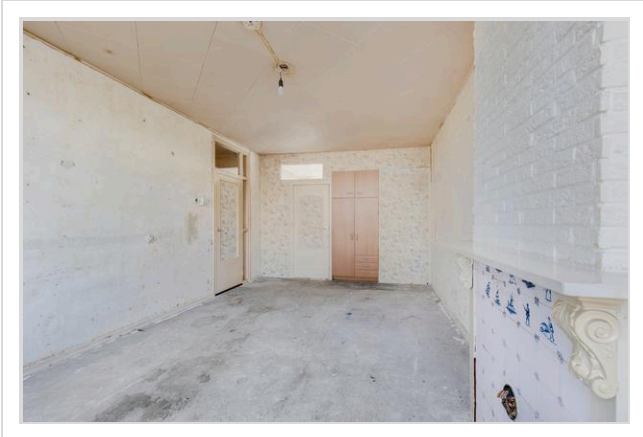
Vraagprijs	: € 219.000 k.k.
Soort	: Appartement
Open portiek	: Nee
Aantal kamers	: 3 kamers waarvan 2 slaapkamer(s)
Inhoud woning	: 210 m ³
Gebruiksoppervlakte woonfunctie	: 64 m ²
Soort appartement	: Portiekflat
Bouwjaar	: 1958
Ligging	: In woonwijk, vrij uitzicht
Buitenruimte	: Balkon (zuid-)oost
Verwarming	: C.V.-Ketel
Isolatie	: Dubbel glas

Locatie

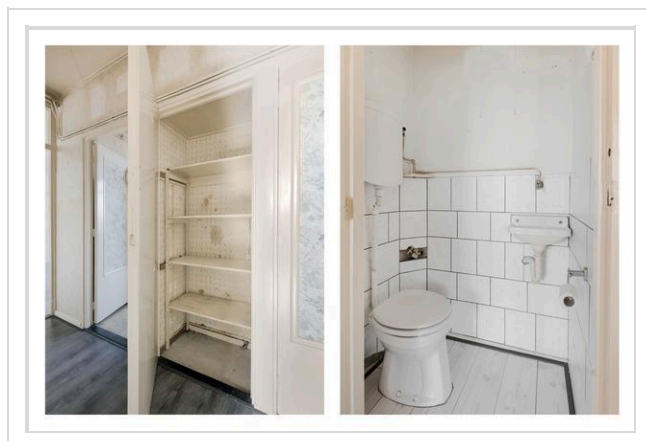
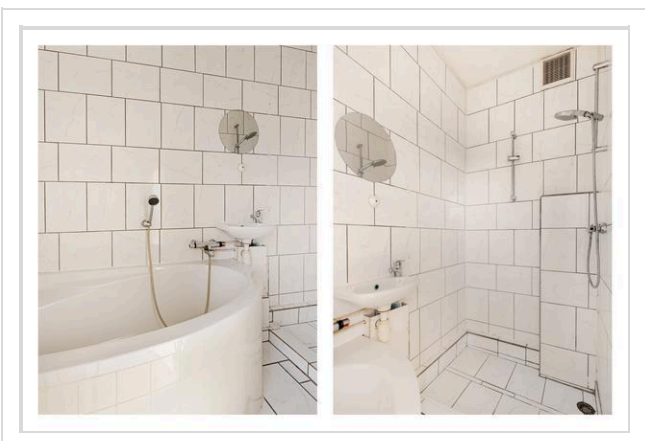
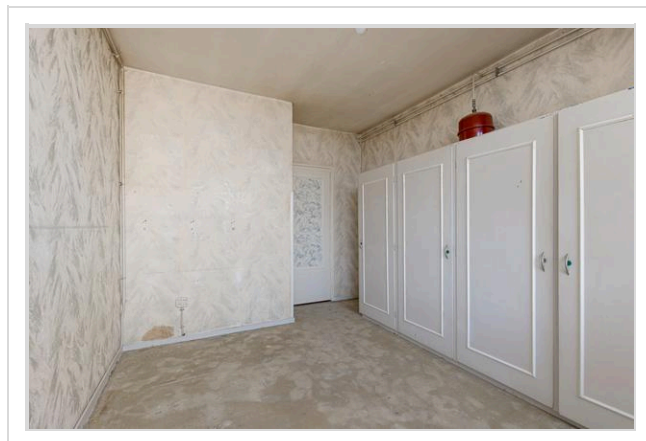
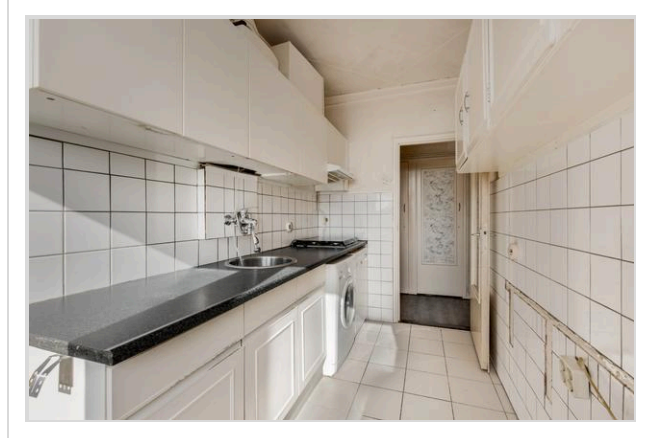
Bevrijdingsplein 41
2321 BX LEIDEN



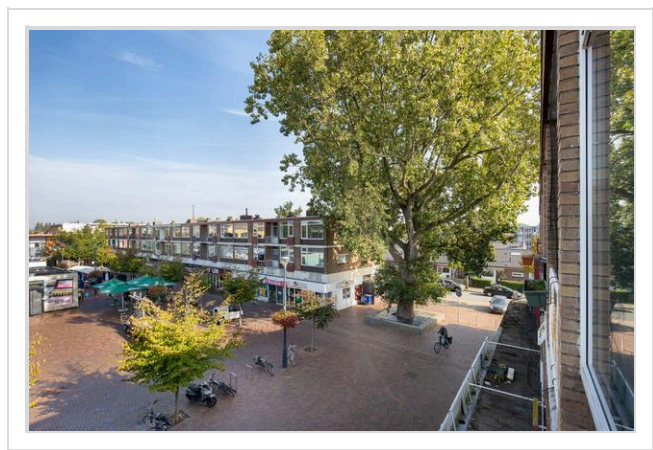
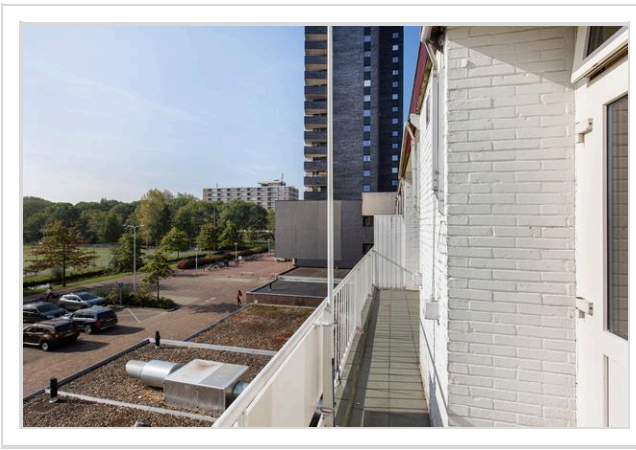
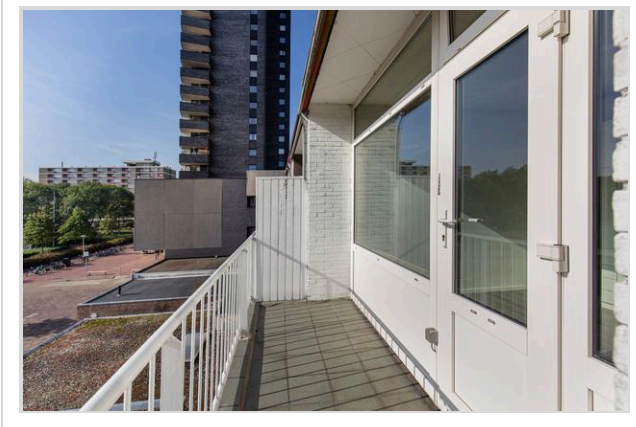
Foto's



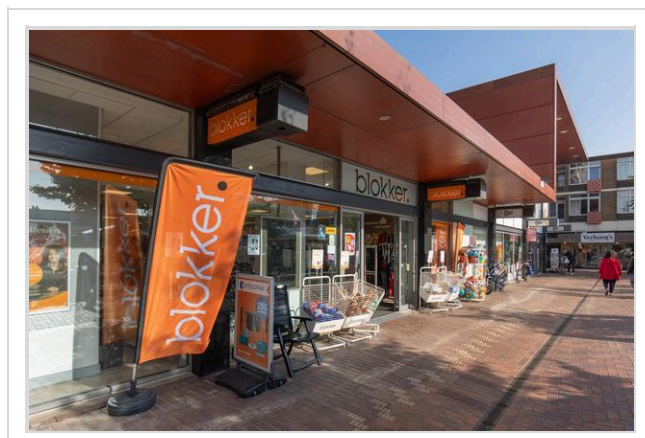
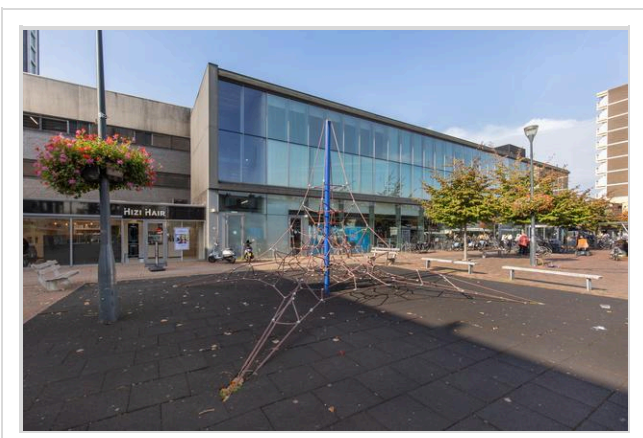
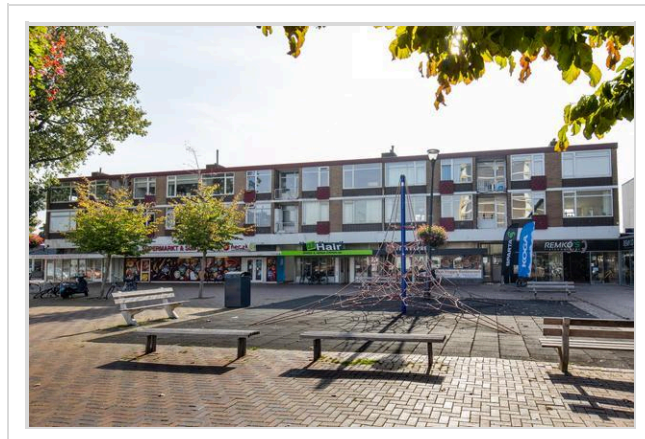
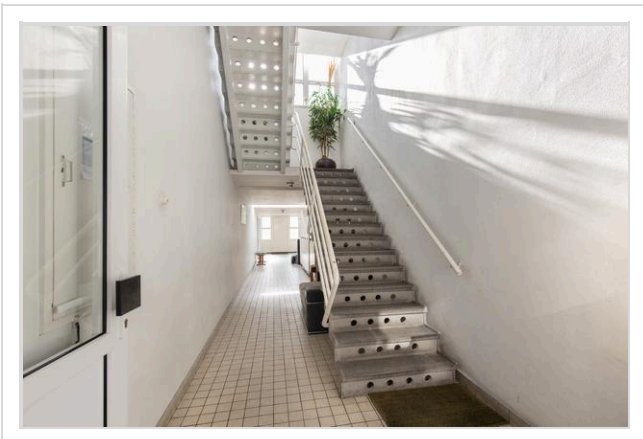
Foto's



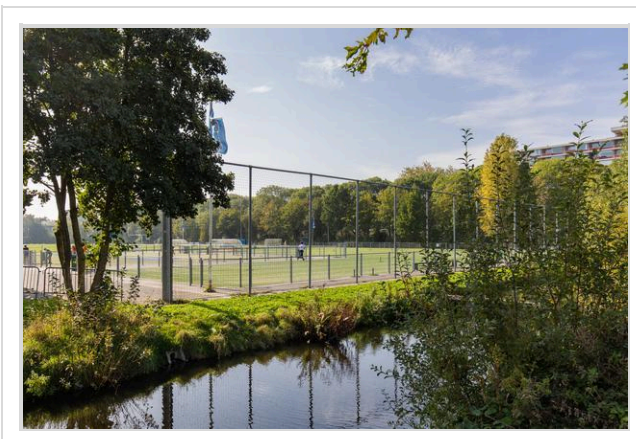
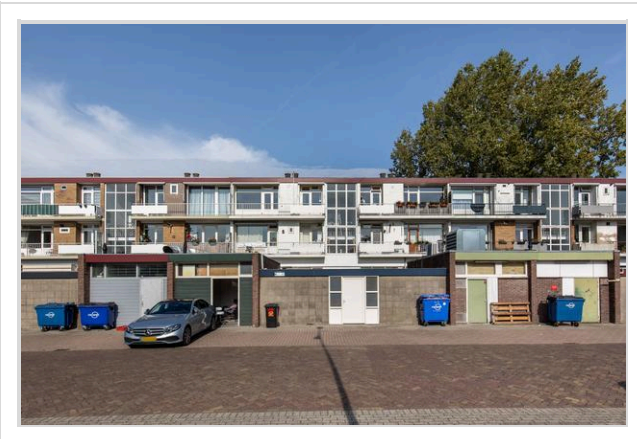
Foto's

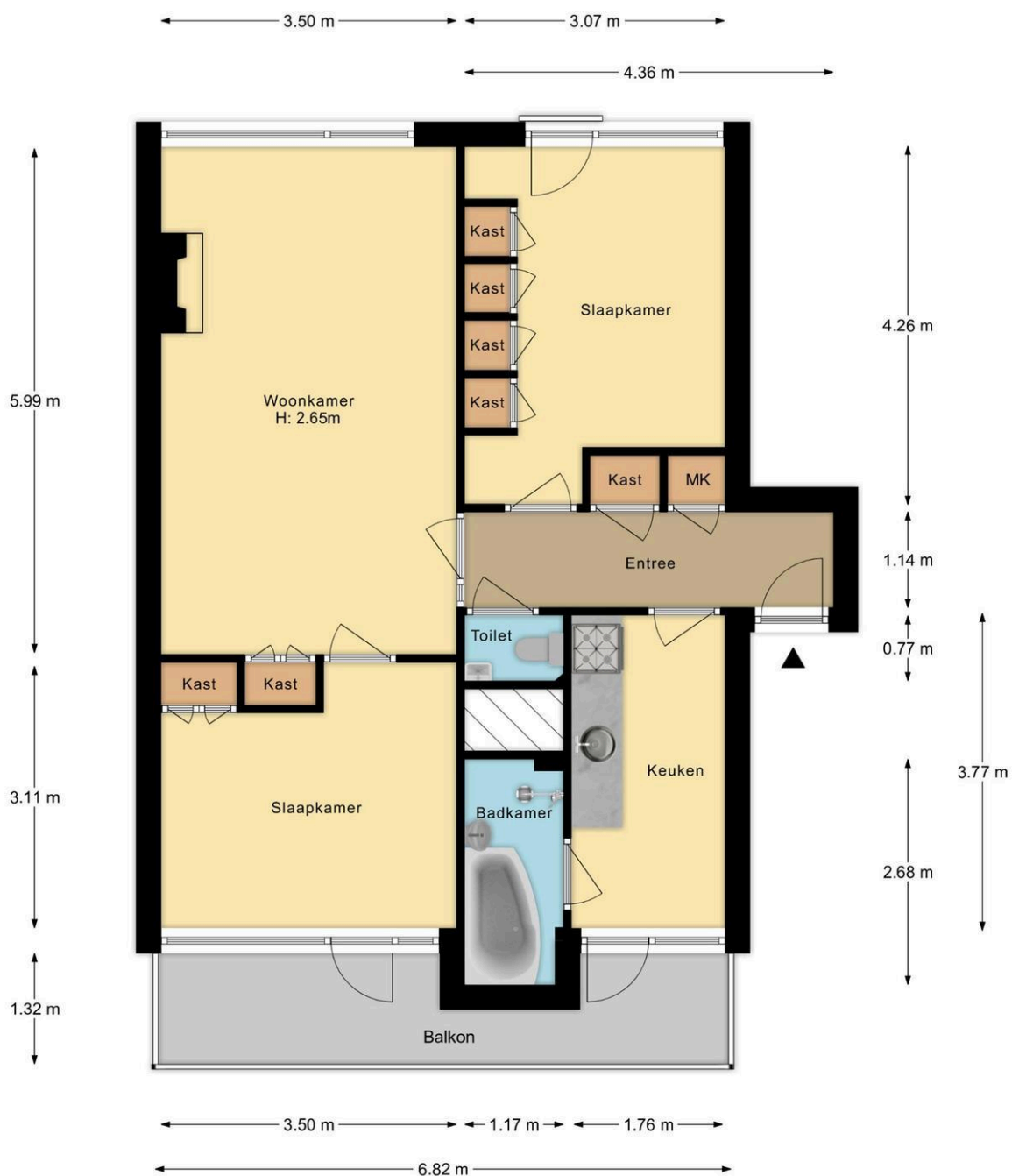


Foto's



Foto's





Bevdijdingsplein 41 Leiden
2e Verdieping

← 2.97 m →



↑
2.16 m
↓

Bevrijdingsplein 41 Leiden Begane grond

Kadastrale kaart

Error when retrieving image url

<https://images.realworks.nl/servlets/images/media.objectmedia/158782619.pdf?height=1732&check=sha256%3Ac306186ad2f3259ec96f144b0a7c06e93ed6928177942cabb91869afe9a90298&width=1339>

Wat je ook moet weten

Een huis kopen doe je niet elk jaar

Een huis kopen is een belangrijk besluit. Heb je alle aspecten die in het algemeen en voor jou in het bijzonder van belang zijn meegenomen bij je beslissing? Hier hoort natuurlijk het bestuderen van deze brochure bij, het inwinnen van informatie bij de gemeente en een onderzoek naar je financiële mogelijkheden.

Zorg er voor dat belangrijke zaken naar voren komen. Schroom niet om ons om tekst en uitleg te vragen over de woning en het eventuele vervolgtraject.

Vaak is het verstandig je te laten vertegenwoordigen door een collega NVM aankoopmakelaar die jouw belangen in het aankoopproces behartigt. Als verkopend makelaar behartigen wij immers de belangen van de verkoper. Uiteraard zullen wij je naar behoren informeren, maar in de onderhandelingen zijn wij je tegenpartij.

Het uitbrengen van een bod

Bij het uitbrengen van een bod is niet alleen het bedrag van belang, maar zal je je ook duidelijk moeten uitspreken over o.a. de volgende zaken:

- Eventuele ontbindende voorwaarde(n).
- De datum van aanvaarding.
- De eventuele overname van roerende zaken.

N.B. Over ontbindende voorwaarde(n) moeten partijen het eens zijn vóór of tijdens de (mondelinge) koop. Als bieder kun je bijvoorbeeld een ontbindende voorwaarde voor de financiering laten opnemen. Je dient dit wel expliciet bij je bod te vermelden.

Koopakte

Als je het als koper met de verkoper eens bent, is er in beginsel een overeenkomst. Voor de rechtsgeldigheid van de overeenkomst moet

deze schriftelijk worden vastgelegd. Nadat de koper de door beide partijen ondertekende akte heeft ontvangen, begint de volgende dag om

00.00 uur 's morgens voor de koper een bedenktijd van drie dagen. Tenzij anders vermeld, zal de koopakte worden opgemaakt door Hypodamus Rijnbeek & Den Elsen, conform de modelkoopakten die is opgesteld door de Nederlandse Vereniging van Makelaars in onroerende goederen en vastgoeddeskundigen (NVM), de Consumentenbond en de Vereniging Eigen Huis.

Bankgarantie/Waarborgsom

In de koopakte kan bepaald worden dat de koper een bankgarantie moet afgeven of een waarborgsom bij de notaris moet storten ter

grootte van 10% van de koopsom. Deze garantie of waarborgsom dient als zekerheid dat de koper zijn verplichtingen nakomt.

Over Hypodomus Rijnbeek & Den Elsen

Als je dit leest, is de kans groot dat je een huis gaat kopen. Of een huis gaat verkopen. Of allebei. Bij Hypodomus Rijnbeek & Den Elsen kun je terecht voor alles wat betrekking heeft op het kopen of verkopen van een huis. Via een met ons samenwerkende erkende hypotheekadviseur kunnen we je ook helpen bij het vinden van de juiste hypotheek. We weten wat er speelt in de markt en willen uitblinken in ons vakgebied. Wij zijn continu voor jou bezig, zodat jij zonder zorgen een huis kunt kopen of je eigen woning kunt verkopen.

Koop je huis voordelig en zonder zorgen

Een huis kopen samen met Hypodomus Rijnbeek & Den Elsen bespaart je tijd en geld. Onze lokale kennis en ervaring zorgen ervoor dat jij met zekerheid je droomhuis kunt kopen.

- Wil je advies over de vraagprijs van het huis?
- Wil je dat wij met de bezichtigingen meegaan?
- Wil je een steun in de rug bij het onderhandelen?

Voor een antwoord op al deze vragen ga je naar www.hypodomusleiden.nl of kom langs bij ons kantoor.

Hypodomus Rijnbeek & Den Elsen

Bij ons kantoor in Leiden, aan de Haarlemmerstraat 268, kun je terecht voor alle hulp die je nodig hebt bij de aan- of verkoop van je huis. Ons ervaren team staat altijd klaar voor advies en vragen. Loop eens binnen in onze winkel voor een eerste kennismaking. Heb je vragen over hoe wij je kunnen helpen met onze diensten, dan kun je uiteraard ook een vrijblijvende afspraak maken.



Hypodomus Rijnbeek & Den Elsen
Haarlemmerstraat 268
2312GL Leiden
T : 071-8200011
E : mail@hypodomusleiden.nl
I : www.hypodomusleiden.nl

Toelichting Brochure

Hoewel deze brochure zo zorgvuldig mogelijk is samengesteld, is het mogelijk dat bepaalde informatie, tekeningen, afmetingen, etc. verouderd en/of niet (meer) correct is/zijn. Alle door Hypodomus Rick Rijnbeek en verkoper verstrekte informatie in deze brochure moet uitsluitend gezien worden als een uitnodiging tot nader overleg dan wel tot het uitbrengen van een bod.